

# Energiewende und Elektromobilität in vernetzten urbanen Arealen

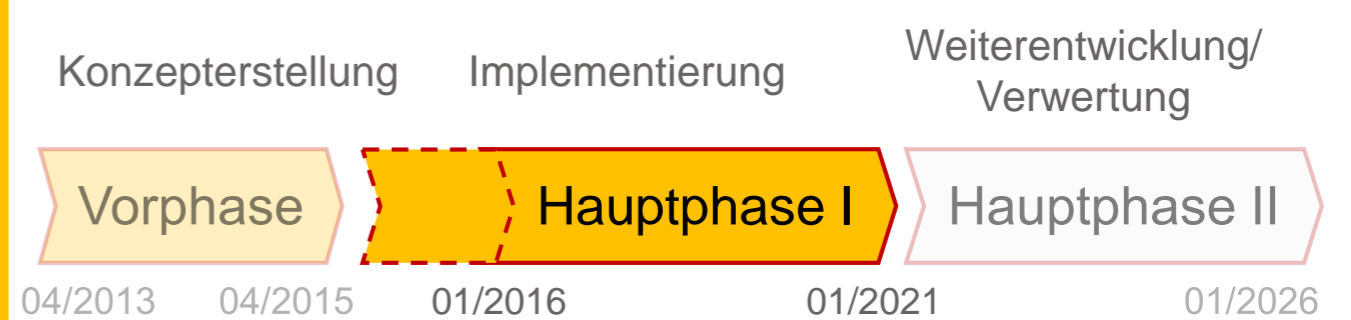


Die **Elektrifizierung des Verkehrs** ist eine einzigartige Chance, **Energie- und Verkehrssysteme gemeinsam** zu erforschen und **Synergien** zu nutzen. Der Forschungscampus Mobility2Grid – angesiedelt auf dem EUREF-Areal in Berlin-Schöneberg – erforscht und realisiert innovative Lösungen, um die Versorgung mit **Strom, Wärme und Verkehr** langfristig bezahlbar, sicher und vollständig auf Basis der **Erneuerbaren Energien** zu gewährleisten.

## Forschungsschwerpunkte

- Integration gewerblicher und privater **elektrischer Straßenfahrzeuge in dezentrale Energienetze**
- Schaffung eines **Referenzquartiers** für das synergetische Zusammenwirken von Elektromobilität, Strom- und Wärmeversorgungsnetzen

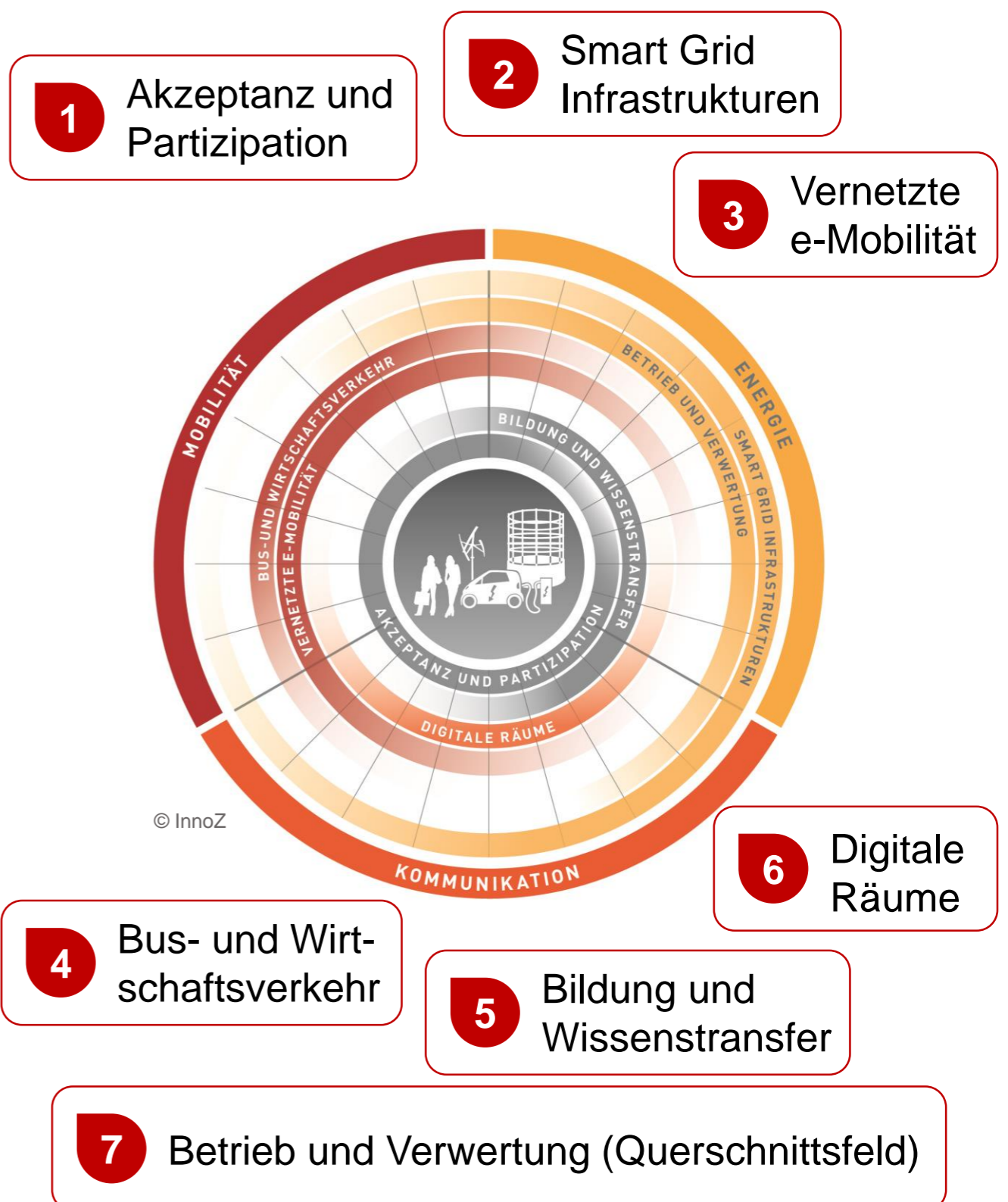
## Mobility2Grid-Forschungsphasen



## Übergeordnete Ziele

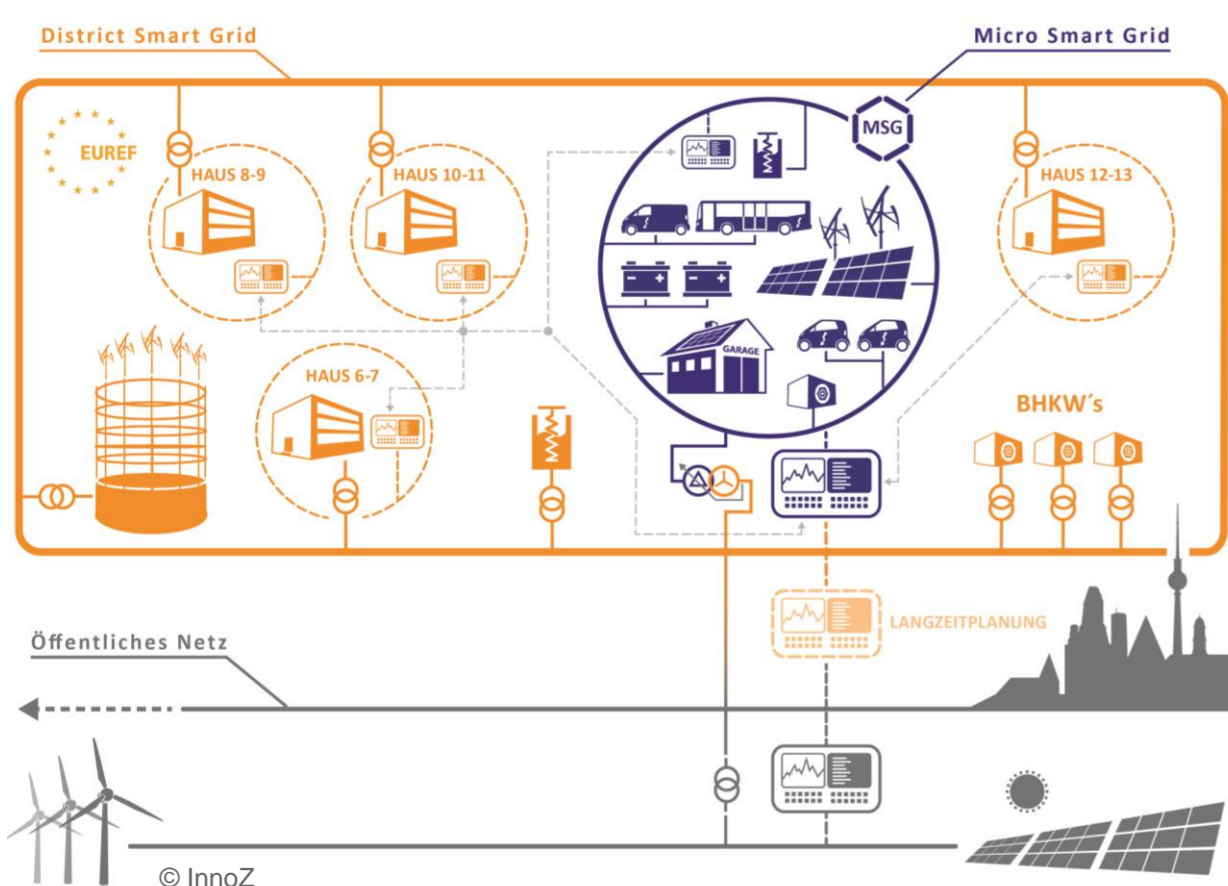
- Erforschung und Entwicklung neuer Technologie-Optionen
- Analyse und Bewertung sozialer Akzeptanz und politischer Rahmenbedingungen
- Ökonomische Verwertbarkeit der Forschungsergebnisse
- Entwicklung neuer Aus-/Weiterbildungsformate

## Themenfelder



## EUREF-Areal als Reallabor

Geplanter Ausbau des Micro Smart Grid 2020:



Der Forschungscampus Mobility2Grid wird durch den Verein **Mobility2Grid e.V.** koordiniert.

Weitere Informationen: [www.mobility2grid.de](http://www.mobility2grid.de)

Partner und Mitglieder des Mobility2Grid e.V.:



Vorstandsvorsitzende: Prof. Dr.-Ing. Dietmar Göhlich und Carl Tille

Geschäftsführerin: Franziska Kaiser

[Stand: 11-2016]